

2. Exploitation des mesures

Construire la représentation graphique correspondant au tableau :

a) Choix des axes :

On représente la grandeur étudiée verticalement (ordonnées).

Horizontalement on représente la seconde grandeur.

Remarque : le temps se représente toujours

horizontalement (abscisses).

Sur chacun des axes, on doit préciser la grandeur et l'unité.

b) On choisit les échelles :

Échelle horizontale : 1cm pour ... 1 min ...

Échelle verticale : 1cm pour ... 2 m ...

Puis on gradue les axes

c) Points : On place les points sur le graphique. Attention, on représente un point par une croix !

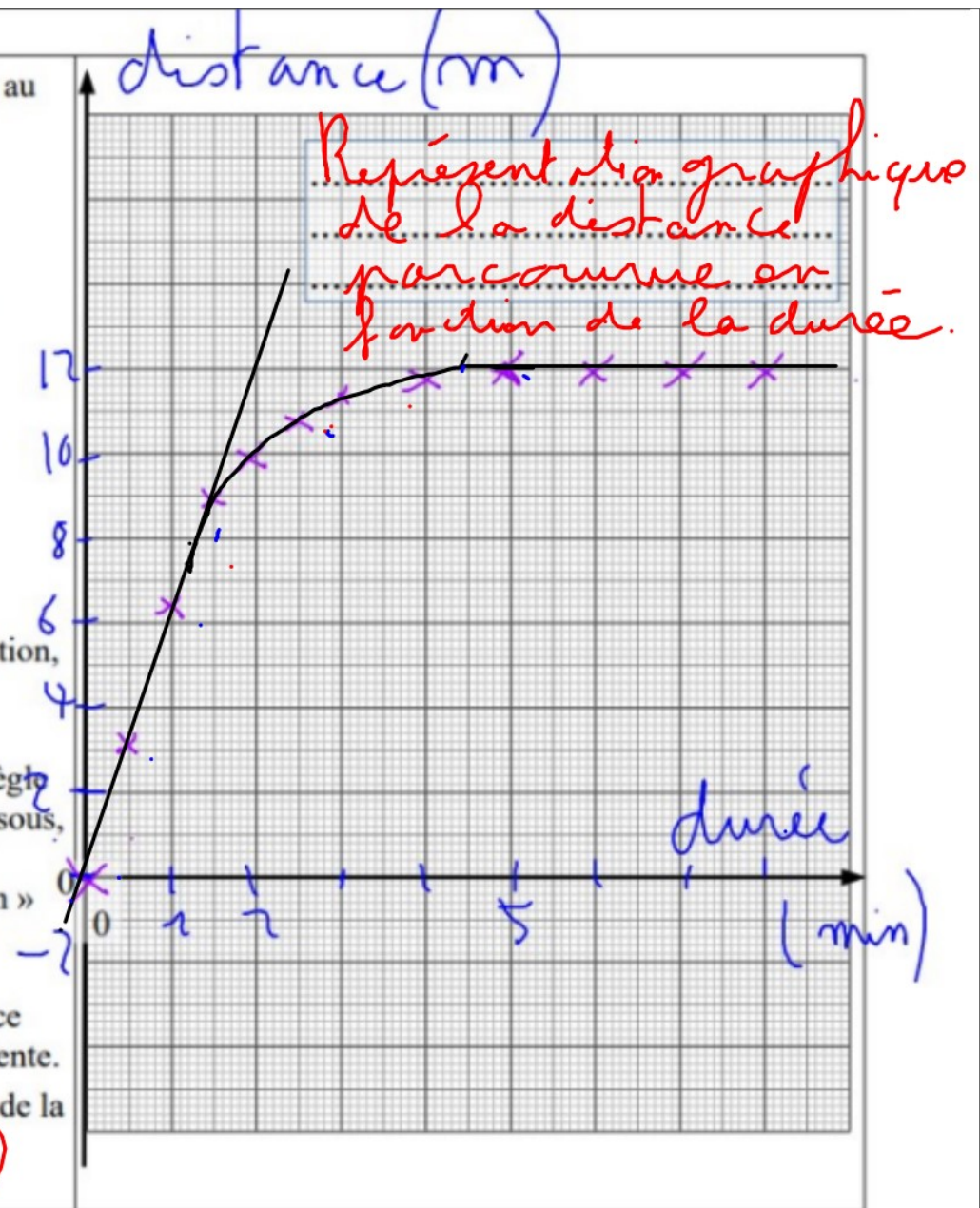
d) Tracé de la courbe : Trois possibilités :

- Les points sont pratiquement alignés : On place la règle pour que les points soient répartis au dessus et au dessous, puis on trace la droite moyenne.

- Les points forment une courbe : On trace « à la main » la courbe la plus lisse possible passant au milieu des points.

- Les points sont répartis en plusieurs groupes. Dans ce cas on traite chaque groupe comme une courbe différente.

e) Titre : Sur le graphique le titre est obligatoirement de la forme : Représentation graphique de la grandeur verticale en fonction de la grandeur horizontale.



3. Interprétation du graphique :

Observations :

La courbe est composée de 3 parties.

Interprétez chacune de ces parties :

- 1) Entre 0 et 1,5 min la distance parcourue augmente régulièrement quand le temps augmente.
- 2) Entre 1,5 min et 4,5 min la distance augmente de moins en moins.
- 3) Entre 4,5 min et 8 min la distance parcourue reste constante.



